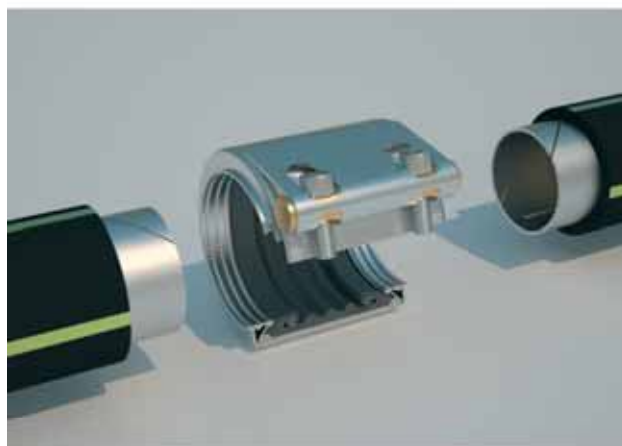


STRAUB-PLAST-GRIP

Универсальный тип для труб из пластика

В газо- и водопроводах, а также в промышленных трубопроводных системах с тонкостенными или толстостенными трубами, работающими под давлением или под вакуумом муфты STRAUB-PLAST-GRIP являются идеальным соединением для труб из пластика.



Установка для подготовки питьевой воды в Швейцарии: магистраль для отвода воды соединена муфтами STRAUB-PLAST-GRIP 110 mm.



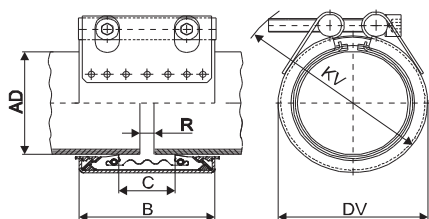
Кольцо-вставка - STRAUB-PG

Типичным недостатком для труб из пластика (PE/PP) являются механические и тепловые деформации. Такой материал имеет особенность "течь" под воздействием температуры и давления и этот процесс очень сильно зависит от временного фактора.

Для компенсации внешних радиальных нагрузок на концы труб в зоне соединения применяется внутреннее кольцо-вставка **STRAUB-Stiffening-ring (Материал AISI 316 L / DIN 1.4435)**.

Спецификация STRAUB-PLAST-GRIP Ø 40.0 – 250.0 mm

Деталь/Материал	W1	W2	W4	W5
Корпус		1,4301 (V2A)	1,4301 (V2A)	
Болты стяжные		1,7220°	1,4401 / 1,4435	
Болты закладные		1,0737, оцинк.	1,4301	
Зубчатое анкерное кольцо		1,4301	1,4301	
Подкладка (опцион)		1,4435 (V4A) / PVDF	1,4435 (V4A) / PVDF	
Манжета уплотнительная. EPDM	Температура: < 160.0 мм = от -30°C до +100°C; > 160.0 мм = -20°C до +80°C; Среда: все водные растворы разного качества, воздух, твердые вещества и химпродукты			
Манжета уплотнительная NBR	Температура: от -20°C до +180°C Среда: вода, газ, масла, горюче-смазочные вещества, а также различные углеводороды			

STRAUB-PLAST-GRIP

STRAUB-PLAST-GRIP (для пластмасс)

Диаметр AD (mm)	Допуск на диаметр (mm)	Давление номинал. PN (bar)	Размеры наружн.				Зазор R		Ключ монтажный		
			B (mm)	C (mm)	DV (mm)	KV (mm)	без прокладки (mm)	с (mm)	Момент затяжки (Nm)	SW (mm)	Резьба M...
40,0	39,0 - 40,5	16	61	19	60	90	5	5 - 15	15	6	8
50,0	49,0 - 50,5	16	61	26	70	100	5	5 - 15	15	6	8
63,0	62,0 - 64,0	16	76	32	85	115	5 - 10	5 - 20	20	6	8
75,0	74,0 - 76,0	16	94	39	99	137	5 - 10	5 - 25	35	8	10
90,0	89,0 - 91,0	16	94	39	118	152	5 - 10	5 - 25	35	8	10
110,0	109,0 - 111,0	16	94	39	135	167	5 - 10	5 - 25	35	8	10
114,3	113,0 - 115,0	16	94	39	139	172	5 - 10	5 - 25	35	8	10
125,0	124,0 - 126,0	16	108	43	152	185	5 - 15	5 - 30	60	10	12
140,0	139,0 - 142,0	16	109	43	168	200	5 - 15	5 - 30	60	10	12
160,0	159,0 - 162,0	16	109	43	188	215	5 - 15	5 - 30	60	10	12
180,0	179,0 - 182,0	10	141	80	205	255	5 - 15	5 - 35	70	10	12
200,0	199,0 - 202,0	7	141	80	230	275	5 - 15	5 - 35	70	10	12
225,0	224,0 - 227,0	6	141	80	255	300	5 - 15	5 - 35	70	10	12
250,0	249,0 - 252,0	5	141	80	280	325	5 - 15	5 - 35	70	10	12

Варианты исполнения муфт:

- W1-W5 согласно DIN Standard 86128 (ASTM F1476 / F1548, ISO/NP-15837 / 15838),
- ° 12.9, Класс прочности Dacromet 500 (Цинк-Хромат со спецсмазкой),

Указания:

- Изучить руководство по монтажу/демонтажу,
- Давление испытания = 1,5 x номинал
- При монтаже мягких труб из (PP, PE) применять вставку-кольцо **STRAUB-PG** .
- Вес муфты см. отдельно в данных по упаковке
- Подкладку применять при большом зазоре между трубами, вакууме, отрицательном давлении (всасывающий трубопровод), наружном сверхдавлении
- Подкладка является спец. принадлежностью и должна заказываться отдельно..